

Partnership:



Cooperativa Sociale COOSS
MARCHE ONLUS scpa
(capofila)



IRS l'Aurora
Società Cooperativa Sociale



TIQUARANTUNO "B"
Società Cooperativa Sociale

Tiquarantuno B
Società Cooperativa Sociale B



CEFAL
Emilia Romagna
Società Cooperativa

Contatti:

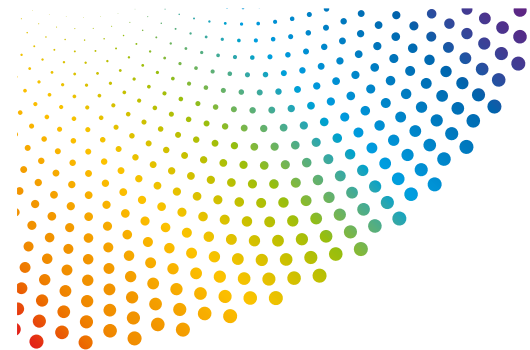
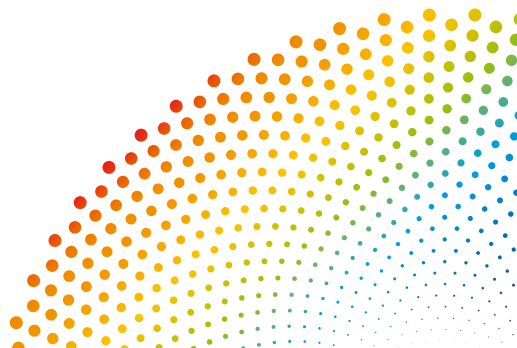
Cooperativa Sociale
COOSS MARCHE ONLUS scpa
Via Saffi, 4 – Ancona
Tel. 071 50103250
email: info@cooss.marche.it

IRS l'Aurora
Società Cooperativa Sociale
via Astagno, 3 - Ancona
Tel. 071 2802615
email: segreteria@irsaurora.it

Tiquarantuno B
Società Cooperativa Sociale B
via Lambro 13/15 - Pesaro
Tel. 0721 270001
e-mail: info@t41b.it

Per ulteriori informazioni:

<http://www.inclusionelavorativa.it>



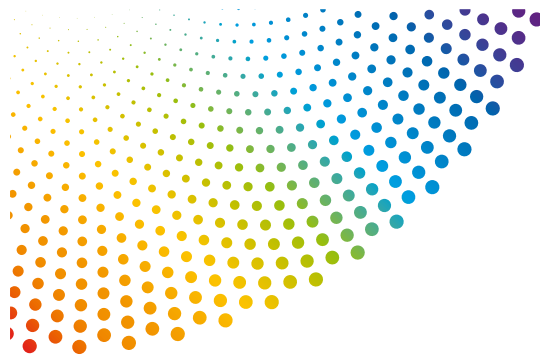
**SERVIZI DI
INTERMEDIAZIONE
E DI GESTIONE
PER FAVORIRE
L'INCLUSIONE
SOCIO-LAVORATIVA
DI PERSONE
SOTTOPOSTE A
PROVVEDIMENTI
DELL'AUTORITÀ
GIUDIZIARIA**



Il Contesto di Riferimento:

Indagini recenti dimostrano ampiamente che lo stabile inserimento lavorativo dei detenuti, dal quale consegue l'autonomia economica, rappresenta un fattore in grado di prevenire recidive.

Urge sviluppare, anche nella Regione Marche, interventi in grado di garantire l'effettivo esercizio del diritto al lavoro da parte di persone svantaggiate eliminando e prevenendo forme di discriminazione, favorendo il consolidamento e l'acquisizione di competenze teorico-pratiche, mettendo a punto strumenti che consentono l'inserimento in azienda.



Gli Obiettivi:

----> favorire l'inserimento lavorativo ed il reinserimento sociale delle persone in situazione di grave svantaggio sociale;

----> sperimentare una nuova tipologia di servizio, che vada a colmare la lacuna legata al reinserimento nella comunità locale dei detenuti;

----> sensibilizzare associazioni di categoria, imprese, sindacati, società civile sul tema dell'inserimento socio-lavorativo delle persone sottoposte a provvedimenti dell'Autorità Giudiziaria.

Il Progetto:

Il progetto si propone di realizzare 15 percorsi di inserimento socio-lavorativo in favore di detenuti, detenute e persone in esecuzione penale esterna.

Ad una fase iniziale di Orientamento Professionale, farà seguito l'inserimento in azienda, che verrà monitorato attraverso un tutoraggio personalizzato.

Il progetto prevede l'erogazione di bonus economici, tra i 5 mila e i 7 mila euro una tantum, alle aziende ospitanti che assumeranno i borsisti al termine dell'esperienza di formazione.

Ulteriore scopo dell'iniziativa è quella di sviluppare azioni di sistema volte a promuovere l'inserimento socio-lavorativo di persone sottoposte a provvedimenti dall'Autorità Giudiziaria.

